



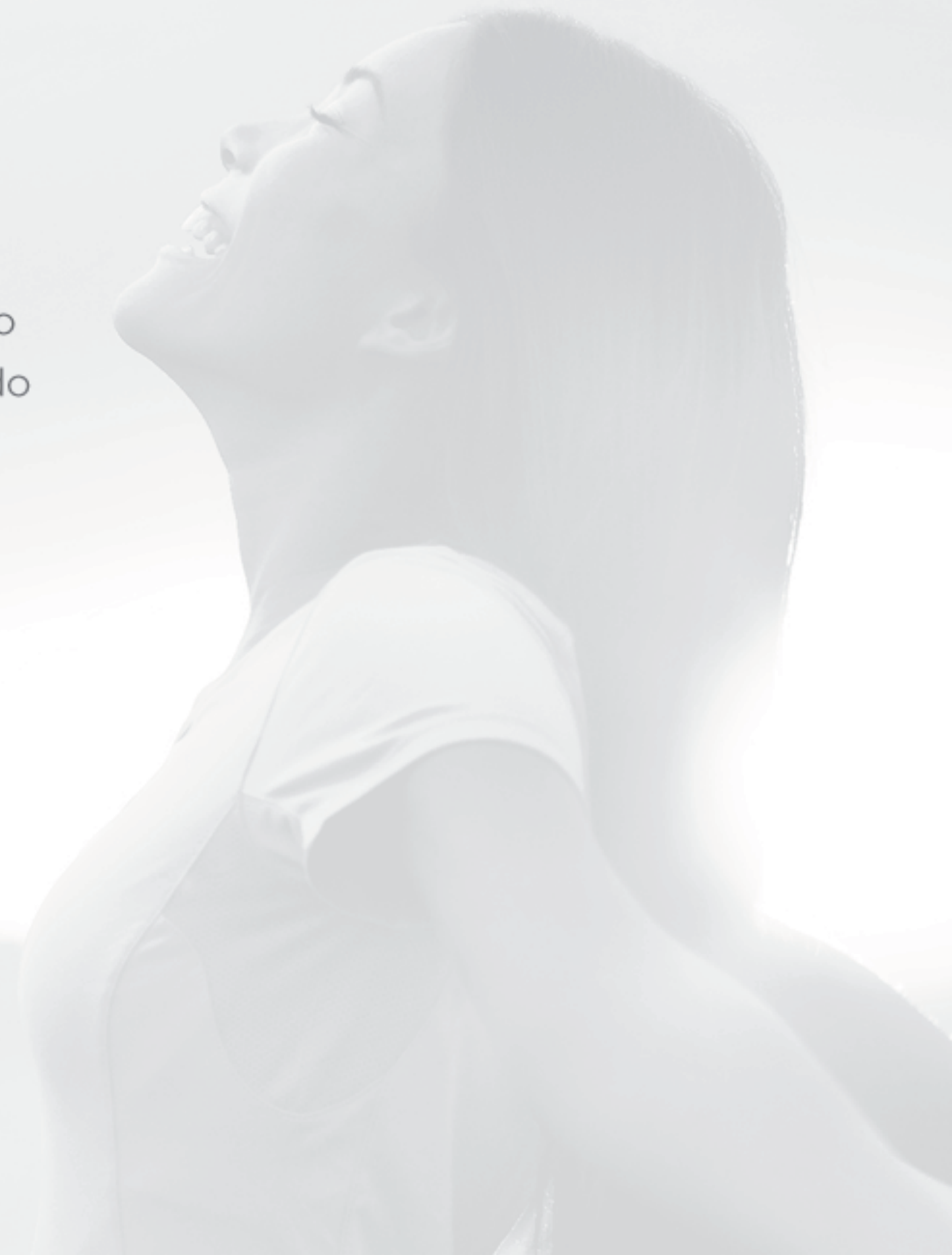
TECHNOLOGY FOR BETTER LIFE



Ar condicionado  
**INVERTER**



O **Ar Condicionado Inverter** é o mais moderno e econômico da linha Höss. Além de resfriar o ambiente, ele filtra o ar, deixando-o mais puro e saudável. Com a função autolimpante o ar condicionado fica sempre livre de resíduos e poeira, proporcionando conforto, higiene e praticidade. Com a Tecnologia Inverter, você garante temperatura constante evitando picos de energia, através de um circuito inteligente de climatização. Além disso, ele também possui um jato suave e contínuo, garantindo maior conforto e bem estar para você e sua família. Toda sua tecnologia foi desenvolvida com o menor nível de ruído possível, oferecendo potência e eficiência na mesma medida.

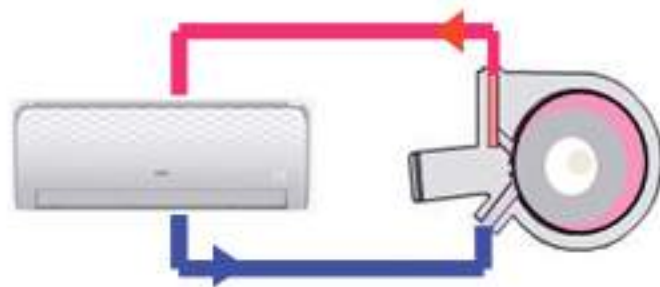


## DC INVERTER

O produto **DC INVERTER** utiliza o compressor Inverter BLDC, com um ventilador DC e um controlador Inverter avançado, que melhora a capacidade e economiza energia.

	PRODUTO INVERTER TIPO I	PRODUTO INVERTER TIPO III
<b>Compressor</b>	Inverter normal	Inverter BLDC
<b>Controlador Inverter</b>	Mov. em onda-quadrada a 120°	Mov. em onda-sinodal a 180°
<b>Motor de ventilação interno</b>	Motor de ventilação AC	Motor de ventilação DC
<b>Motor de ventilação externo</b>	Motor de ventilação AC	Motor de ventilação DC

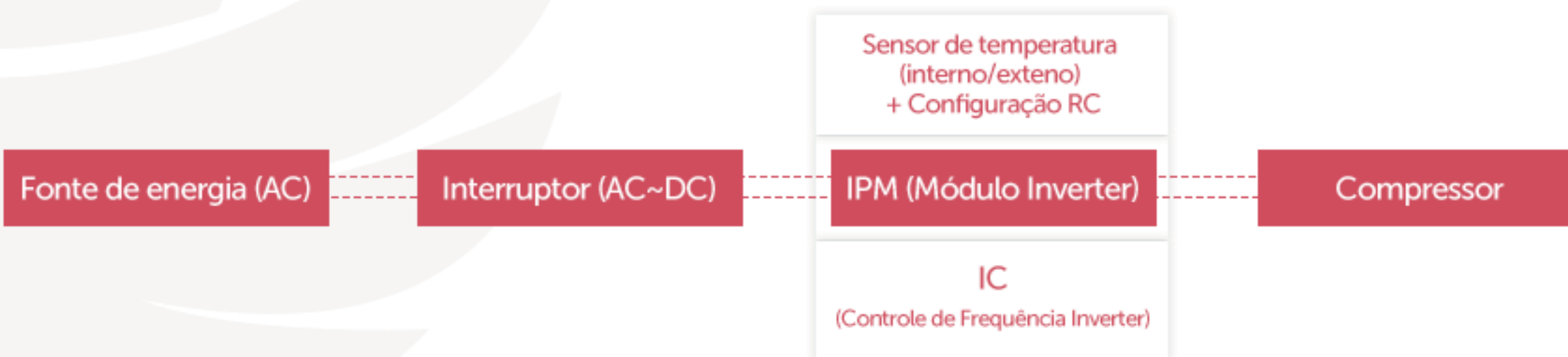
## PRINCÍPIO DE FUNCIONAMENTO DC INVERTER



Frequência Inverter > Velocidade do compressor > Capacidade

	TIPO NORMAL	TIPO INVERTER
<b>Controle de temp. ambiente</b>	Compressor ligado/desligado	Altera a frequência
<b>Velocidade do compressor</b>	Constante	Muda c/ a carga de capacidade
<b>Fluxo de refrigeração</b>	Constante	Muda c/ a carga de capacidade

## SISTEMA DE CONTROLE DO PRODUTO INVERTER



## INVERTER A/C VS LIGA/DESLIGA A/C

### INVERTER A/C

Por exemplo, a temperatura ambiente é de 35°C. O usuário deseja definir 27°C. O Compressor Inverter, irá girar em uma alta velocidade para alcançar 27°C rapidamente.

Quando a temperatura ambiente atinge 27°C, o compressor rodará a uma velocidade estável baixa, para manter a temperatura ambiente a 27°C estável.

Com Inverter A/C é muito mais fácil criar ambientes confortáveis e baixo nível de ruído. Além de como o Inverter evita o liga e desliga, ele vai economizar mais energia.

### LIGA/DESLIGA A/C (OU VELOCIDADE CONSTANTE)

Por exemplo, a temperatura ambiente é de 35°C e o usuário deseja definir 27°. Com o Compressor de Velocidade Constante, ele rodará a uma velocidade fixa, levando mais tempo para atingir 27°C.

Quando a temperatura ambiente chegar a 27°C, o compressor irá parar de girar por um tempo, quando a temperatura ambiente subir, o compressor irá começar rodar novamente.

Assim Liga e Desliga A/C não são estáveis e vai custar muita energia. Porque o momento em que o compressor começa a girar, consumirá maior corrente.

## CARACTERÍSTICAS DO DC INVERTER



### **ECONOMIA DE ENERGIA EM ATÉ 40%**

Quando a temperatura ambiente atinge a temperatura da configuração. O compressor irá rodar a uma velocidade estável para manter a temperatura ambiente, para permanecer na temperatura de regulação. Assim, o Inverter evita ligar e desligar, para economizar a energia.



### **REFRIGERAÇÃO OU AQUECIMENTO MAIS RÁPIDO**

Com o Liga/Desliga A/C. O compressor irá rodar a uma velocidade fixa para levar mais tempo para chegar a temperatura de configuração.

Mas com o Inverter A/C, o compressor irá rodar em alta velocidade para chegar a temperatura de configuração rapidamente, uma vez que chegar perto da temperatura definida, ele irá diminuir a velocidade auto-adaptável para manter a temperatura ambiente estável.



### **20dB SUPER SILENCIOSO! SENTIMENTO MAIS CONFORTÁVEL!**

Quando a temperatura ambiente atinge a de ajuste, o compressor girará a uma velocidade estável para manter o clima ambiente em temperatura de ajuste, para criar cortes mais confortáveis e evitar o ruído Start-Stop.



## PAINEL INVERTER

Fj (ABS): Anti-cor/desbotamento

## SUPER APARÊNCIA / TEXTURA

- ✓ Destaque no material da superfície
- ✓ Anti-Risco e resistência à deformação
- ✓ Estrutura única e design elegante

## ECONOMIZE TRABALHO E TEMPO

**20%** de tempo economizado em manutenção

**20%** de tempo economizado na limpeza



DESIGN ÚNICO



## DUAS SAÍDAS DE ÁGUA DE CADA LADO

- ✓ Mais praticidade na instalação.
- ✓ Você pode perfurar do lado direito ou do lado esquerdo da parede, para conectar o tubo de drenagem



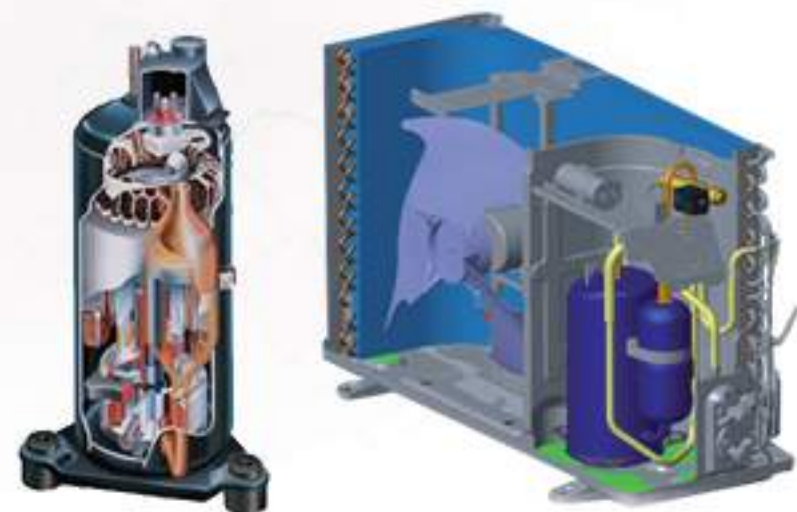
## SUPER DESIGN SILENCIOSO

- ✓ Novo projeto de estrutura de canal de ar
- ✓ Ventilador de fluxo transversal de grande diâmetro
  - ✓ Motor PG de 4 velocidades
  - ✓ Fornece um ambiente agradável



## ALTO DESEMPENHO DE RESFRIAMENTO

- ✓ Compressor de primeiro nível
- ✓ Motor de ventilação de 4 velocidades de alta eficiência
  - ✓ 100% de material de cobre
  - ✓ Alta confiabilidade para operação



## QUATRO VELOCIDADES PG MOTOR

*Modelo Challenger*

Turbo
Alto
Médio
Baixo

## PODEROSO FLUXO DE AR

- ✓ Amplia a área de entrada de ar
- ✓ Ventilador transversal de grande diâmetro
- ✓ Motor de ventilação PG de alta eficiência com velocidade Turbo



**20% - 30%**  
maior fluxo de ar potente

## LONGA DISTÂNCIA

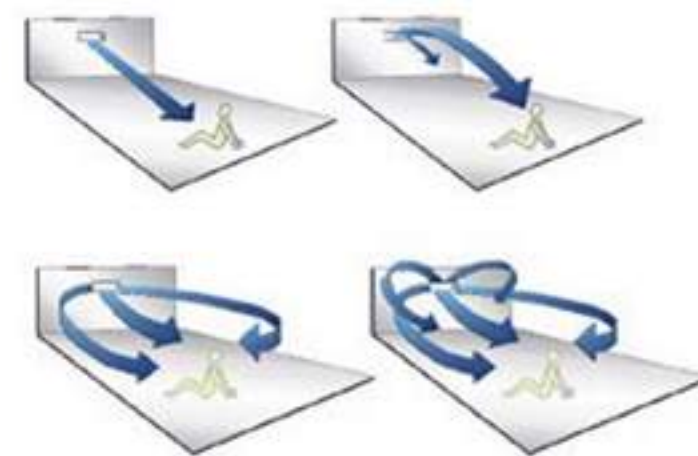
- ✓ Motor de grande potência traz o fluxo de ar de **longa distância**.
- ✓ A distância máxima do **fluxo de ar pode chegar a 12m**

12m



## i-FEEL

Um sensor de temperatura construído no controle remoto. Quando você fica perto do controle remoto, a unidade irá escolher automaticamente o modo de operação para obter temperaturas precisas e confortáveis, como se o ar estivesse seguindo você.



## ANTI-FERRUGEM

- ✓ Com exterior galvanizado
- ✓ Aleta azul para unidade interna e externa
- ✓ Conector de drenagem na unidade exterior



## REINICIALIZAÇÃO AUTOMÁTICA

O AC memoriza automaticamente as configurações de operação quando a energia é cortada acidentalmente. Dessa forma, você não perde sua configuração de antes.



## OUTRAS CARACTERÍSTICAS

- |   |  |   |  |   |
|---|--|---|--|---|
|  Super Silencioso                |  Oscilação silenciosa |  Rápido Frio/Quente      |  Poderoso Sistema de Anti-umidade     |  Modo de Espera                  |
|  Turbo                           |  Suporte de Painel    |  Opção de dupla drenagem |  Auto Funções                         |  Reinicialização automática      |
|  Display LED                     |  Rendimento EMC       |  Modo de aquecimento     |  Sist. de descongelamento Inteligente |  Anti-ar frio (Modo Aquecimento) |
|  Aletas de alumínio hidrofílicas |  Receptor Antióxido   |  Temporizador            |  |   |

## ACESSÓRIOS

3m de Cabos de cobre e 3.5m de cabos; Tubo de drenagem para unidade interior; Aleta azul para unidade interior e exterior; Ficha de drenagem na unidade exterior; Manual de Instalação; Manual do Controle Remoto; Revestimento; Bateria; Controle Remoto.



f /HOSSOFICIAL

@ /HOSSBRASIL

TELEFONE: +55 41 4042-2990

WHATSAPP: +59 59 8491-5562

CONTATO@HOSSDOBRASIL.COM.BR

WWW.HOSSDOBRASIL.COM.BR

Ar Condicionado  
**INVERTER**